

## HORUS-EB2136IR

- 6-in-1 Kamera  
AHD / TVI / CVI / CVBS und HD-SDI / EX-SDI
- Full HD 1920x1080 über Koaxkabel
- 1/2.8“ Sony Exmor CMOS-Sensor
- Automatische Tag/Nacht-Umschaltung
- IR-Beleuchtung für Nachtsicht bis 25 Meter
- 3.6mm Objektiv
- Erweiterte Dynamik (D-WDR)
- Rauschunterdrückung (3D DNR)
- Spitzlichtaustattung (HLC)
- Entnebelung (Defog)
- UTC Datenübertragung über Videoleitung

**VIDEO1ONE**®



### 4-in-1 Koax HD

**2 MP**  
MEGAPIXEL



Die Kamera unterstützt AHD, TVI, CVI und CVBS. Das bietet Ihnen ein hohes Maß an Flexibilität, denn So können Sie die Kamera an viele verschiedenen Arten von Recordern verwenden.

AHD, TVI und CVI ermöglichen die unkomprimierte und unverschlüsselte Übertragung von hochauflösenden Videobildern über Koaxialkabel.

So können Videosignale in voller HD-Auflösung (1920x1080) über ein RG59 Koaxialkabel bis 300 Meter und teils noch weiter übertragen werden. Das CVBS-Signal dient zusätzlich zu Servicezwecken, um zum Beispiel bei der Inbetriebnahme einen analogen Testmonitor anzuschließen.

### UTC - Datenübertragung über Videoleitung



Die Kamera unterstützt UTC (Up The Coax). So können Sie in Verbindung mit einem kompatiblen Recorder oder mit einer passenden Einstelleinheit das Bildschirmmenü der Kamera auch über die Videoleitung konfigurieren. Es ist keine zusätzliche RS485 Verbindung erforderlich.

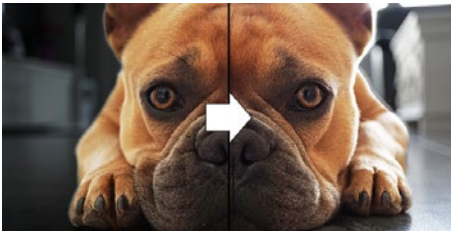
Diese Funktion ist nur über das AHD- oder das TVI-Videosignal möglich.

### Erweiterte Dynamik



Details sowohl in dunklen als auch in hellen Bildbereichen kommen besser zur Geltung. Dadurch, dass die einzelnen Objektbereiche in einer Szene von der Kamera unterschiedlich belichtet werden, sind die Objekte in den hellen sowie in den dunklen Bereichen sichtbar.

## Kontrastverbesserung



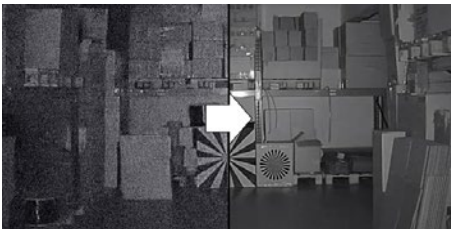
Die Kontrastverbesserung funktioniert ähnlich wie die Gegenlichtkompensation und die erweiterte Dynamik. Wenn sich die Belichtung auf ein Objekt konzentriert und dieses Objekt bei Bedarf aufhellt, wird der Kontrast zum restlichen Bild häufig zu hoch. Das restliche Bild wird dunkler. Die Funktion ACE gleicht diese Helligkeits-Ungleichmäßigkeiten aus.

## Spitzlichtaustattung



Wird der Sichtbereich der Kamera von Lichtquellen geblendet, werden diese Teile automatisch verdeckt, damit andere Teile nicht überblendet werden. Dies ist zum Beispiel hilfreich bei der Identifizierung von Kfz-Kennzeichen.

## Rauschunterdrückung



Bildrauschen tritt bei vielen Kameras besonders häufig in lichtschwachen Situationen auf. Der Effekt wird durch eine hohe Verstärkung verursacht. Die digitale Rauschunterdrückung reduziert das Rauschen und kann so den Speicherplatzbedarf der Aufnahmen am Recorder verringern.

## Digitaler Slow-Shutter



Diese Funktion (auch Sens-Up genannt) hilft, bei schwacher Beleuchtung ein helles, klares Bild zu erhalten. Die Funktion verlängert automatisch die Verschlusszeit soweit erforderlich, maximal bis zu einem eingestellten Faktor.

## Entnebelung



Wenn die Sicht durch Nebel oder Rauch beeinträchtigt wird, passt diese Funktion die Werte für Farbe, Kontrast und Kantenschärfe an, um ein klareres Bild zu erhalten.

## Verstärkungsregelung



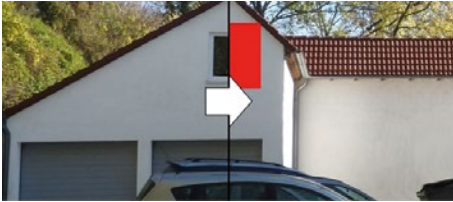
Die dynamische Verstärkungsregelung (auch Gain Control genannt) ist ein elektronischer Schaltkreis, den man gewöhnlich in Kameras vorfindet, die das Videosignal bei schwachen Lichtverhältnissen verstärken. Bei normalem Betrieb sorgt sie für einen konstanten Verstärkungsfaktor.

## Weißabgleich



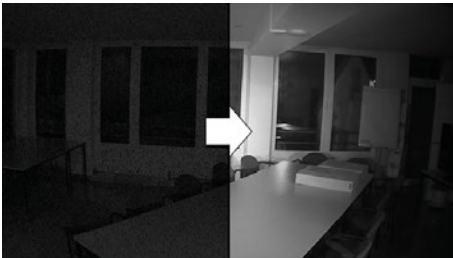
Bei Farbkameras wird die Farbe des beobachteten Objekts von der Farbtemperatur der Ausleuchtung (z.B. bei Leuchtstoffröhren) bestimmt. Ein automatischer Weißabgleich kann auf wechselnde Lichtverhältnisse (z.B. Wechsel zwischen Tageslicht und Kunstlicht) reagieren und die Farbe des Bildes entsprechend abgleichen.

## Privatmaskierung



Diese Funktion verdeckt Privatbereiche. Dies ist häufig zum Schutz der Privatsphäre anderer Personen erforderlich.

## Integrierte Infrarot-Beleuchtung



Bei schlechten Lichtbedingungen, zum Beispiel nachts, schaltet die Kamera automatisch in den Schwarz/Weiß-Betrieb um. Die Sicht wird zusätzlich durch die integrierte Infrarotbeleuchtung unterstützt. Die Kamera besitzt einen eingebauten Infrarot-Sperrfilter (IR-Cut-Filter). Damit werden störende Einflüsse der IR-Strahlung auf die Abbildungsqualität des Sensors vermieden.

## Wetterfest



Das Gehäuse verfügt über den Schutzgrad IP66. So ist die Kamera gegen Feuchtigkeit und Staub geschützt und kann sowohl im Innen als auch im Außenbereich eingesetzt werden.

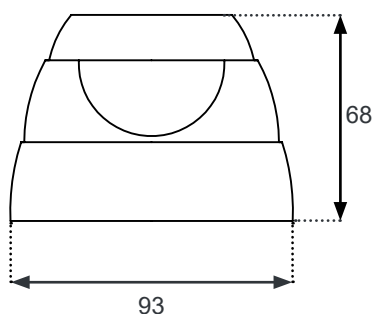
## 3-Achsen Ausrichtung



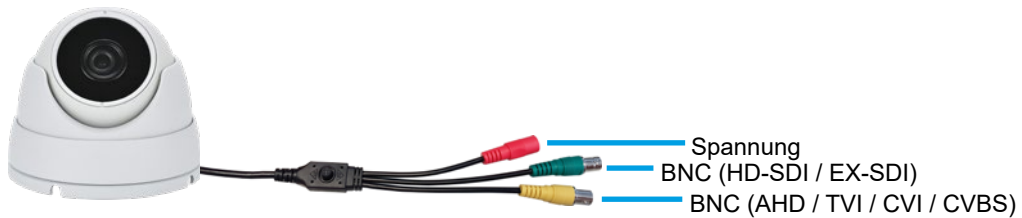
Die Blickrichtung der Kamera können Sie 3-fach ausrichten: schwenken, neigen und rotieren (drehen). So können Sie die Kamera sowohl zur Wand- als auch zur Deckenmontage einsetzen.

## Abmessungen

Einheit: mm



## Anschlüsse



## Optionales Zubehör

 <p><b>VO-DVR Serie</b> Recorder für 4 bis 32 Kameras</p> <p>5 MEGA PIXEL</p>	 <p><b>NT2001</b> Steckernetzteil, 12V DC, 2A</p>	 <p><b>GV-VS</b> GeoVlision Videoserver 4 / 8 / 16 Kanal</p> <p>2 MEGA PIXEL</p>	 <p><b>VO-AHD2.0-HDMI</b> AHD zu HDMI Konverter / Scaler</p> <p>2 MEGA PIXEL</p>
--	--	---	---

## Technische Daten

Allgemeine Daten	HORUS-EB2136IR
Bildsensor	1/2.8" Panasonic CMOS
Auflösung digital	2 Megapixel Full HD (1920x1080)
Auflösung analog	PAL / NTSC
Bildrate	30 Bilder pro Sekunde bei Auflösung 1920x1080
Videosignale	AHD / TVI / CVI / CVBS (umschaltbar) und HD-SDI / EX-SDI
Abtastung	Progressiv
Lichtempfindlichkeit Farbe	0.01 (F1.2, AGC ON)
Lichtempfindlichkeit SW	0 Lux (IR an)
Day/Night	automatische Tag-/Nachtschaltung mit schwenkbarem IR Cut Filter (True Day/Night)
Infrarotlicht	integrierte IR-Beleuchtung, Reichweite bis 25 Meter
Auto-Shutter / Verschlusszeit	1/50 - 1/100.000 sek. (automatisch / manuell)
Signalrauschabstand	>62dB
<b>Objektiv</b>	
Brennweite	3.6mm
<b>Bildfunktionen</b>	
Weißabgleich	Auto / Auto Ext / Preset / manuell
Digitaler Slow-Shutter / Sens-Up	Off / x2 ~ x32
Verstärkungsregelung	AGC (Automatic Gain Control), 20 Stufen
Spitzlichtaustastung	HLC (High Light Compensation)
Erweiterte Dynamik / WDR	WDR (Digital Wide Dynamic Range), bis 120dB
Kontrastverbesserung	ACE (Advanced Contrast Enhancement)
Rauschunterdrückung	3D DNR (Digital Noise Reduction), 3 Stufen
Entnebelung	DEFOG
Flickerfilter	ja
Bewegungserkennung	ja
Privatmaskierung	ja, 16 Maskierungen
Bildspiegelung	ja, horizontal / vertikal / beides
Bildeinstellungen	Helligkeit, Schärfe, Farbstärke, Gamma
Menüsprache	englisch, chinesisch, koreanisch
<b>Anschlüsse</b>	
Spannung	DC-Buchse
Video	1 x BNC (AHD / TVI / CVI / CVBS) 1 x BNC (HD-SDI / EX-SDI)
Kommunikation	UTC (Datenübertragung über die Videoleitung) (nur bei AHD / TVI)
<b>Spannungsversorgung</b>	
Eingangsspannung	12V DC
Stromverbrauch	3.6W
<b>Sonstiges</b>	
Umgebungs-Temperatur	-10°C bis +50°C
Umgebungs-Luftfeuchtigkeit	0% ~ 90% (nicht kondensierend)
Wetterschutz / Staubschutz	IP66
Zertifizierungen	CE
Abmessungen	68x93 mm (HxØ)
Gewicht	480 g